

NABÍDKA DOPROVODNÝCH PROGRAMŮ NA ŠKOLNÍ ROK 2011/2012

oddělení muzejní pedagogiky

Aktuálně



HRAČKY A LOUTKY

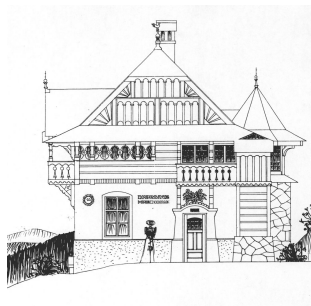
Obsah a cíl: Výstava představuje mimořádný soubor historických hraček nejen z Čech a Moravy, ale i z různých koutů Evropy, Ameriky a Asie. Program se skládá z komentované prohlídky výstavy a na ni navazující tvořivé aktivity, při které si děti vyrobí jednoduchou hračku.

Termín konání: 1. 12. 2011 – 26. 4. 2012

Délka programu: 60 minut

Cílová skupina: MŠ, ZŠ, SŠ

PŘÍBĚHY DOMŮ A VIL



Obsah a cíl: Výstava mapuje Luhačovice jako místo, které dalo vyrůst mimořádným architektonickým projektům. Představuje nejzajímavější vilové stavby v Luhačovicích od známých i méně známých autorů a současně přibližuje příběhy jejich stavebníků. Program pro školy je zaměřen na pátrání po osudech vybraných luhačovických staveb. Děti se poutavou formou dovedí informace o stavebních prvcích Luhačovic určujících jejich nevšední architektonickou podobu.

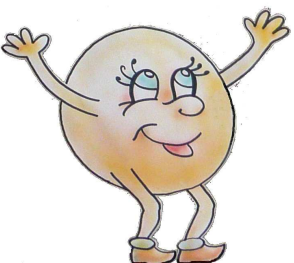
Termín konání: 29. 3. 2012 – 28. 10. 2012

Délka programu: 60 minut

Cílová skupina: MŠ, ZŠ, SŠ

Místo konání: **Muzeum luhačovického Zálesí v Luhačovicích**

Stálá nabídka



DO MUZEA ZA POHÁDKOU

Obsah a cíl: Děti v rámci návštěvy muzea budou přivítány ve stálé expozici významného rodáka Františka Bartoše. Jeho zásluhy o dochování dětského slovesného folkloru budou prezentovány jednoduchými rytmičnými říkadly a hříčkami, kterých se aktivně zúčastní. Program zakončí pohádka „O Koblížkovi“ s ilustrovanými plošnými loutkami.

Délka programu: 45 minut

Cílová skupina: MŠ, 1. třída ZŠ

JAK SI DĚTI DŘÍVE HRÁVALY

Obsah a cíl: Děti poznají významnou osobnost našeho regionu Františka Bartoše, pedagoga, jazykovědce, folkloristu a národopisce. Program vychází ze sbírky dětského slovesného folkloru „Naše děti“. Formou zábavných jazykových her a hříček se děti dovedí, jak se bavili jejich vrstevníci na přelomu 19. a 20. století. Hravou formou si též uvědomí rozdíly mezi spisovným jazykem a nářečím.

Délka programu: 60 minut

Cílová skupina: 2. – 5. třída ZŠ

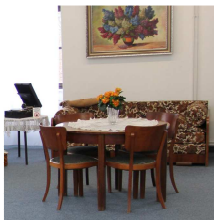
DOPIS PANA ŠKOLNÍHO RADY

Obsah a cíl: Program žákům představí významnou osobnost našeho regionu Františka Bartoše, jehož zásluhou se dnešní generaci dochovalo svědectví o životě generací předešlých. Vyhledáváním faktografických údajů a jejich doplňováním do fiktivního dopisu Františka Bartoše žáci zjistí nejdůležitější fakta ze života této osobnosti. V zábavném kvízu se seznámí s dnes již zapomenutým zlínským dialektem.

Délka programu: 60 minut

Cílová skupina: 2. stupeň ZŠ, SŠ



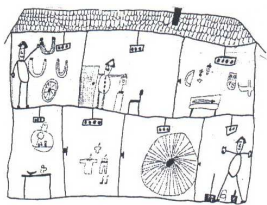


BYDLENÍ V BAŤOVSKÉM ZLÍNĚ

Obsah a cíl: Žáci se při programu dozvědí něco víc o způsobu bydlení a životním stylu baťovského Zlína. Nahlédnout do vybavení baťovského domku 20. a 30. let 20. století.

Délka programu: 45 minut (MŠ a 1. třída ZŠ), 90 minut (ZŠ, SŠ)

Cílová skupina: MŠ, ZŠ, SŠ

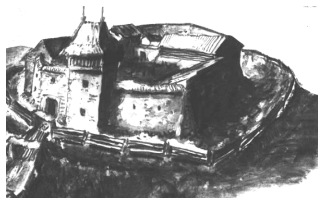


KDYŽ SE ŘEKNE MUZEUM

Obsah a cíl: Děti se prostřednictvím programu seznámí s muzeem jako institucí, s jeho funkcemi a posláním a pozadím budování sbírek. Poznají cestu muzejního exponátu od jeho objevení až po vystavení. Připraven bude i krátký film, který odhalí zákulisí muzea.

Délka programu: 60 minut

Cílová skupina: ZŠ



BÁDÁNÍ O STŘEDOVĚKÉM ZLÍNĚ I

Obsah a cíl: Program děti seznámí se středověkým Zlínem. Děti budou vyhledávat informace ze zlínské historie a zaznamenávat je do předpřipravených materiálů, ze kterých si vytvoří vlastní učební listy zlínských dějin v období středověku. Program je zaměřen na rozvoj čtenářské gramotnosti a práci ve skupinách.

Délka programu: 90 – 120 minut

Cílová skupina: 4. a 6. třída ZŠ



BÁDÁNÍ O STŘEDOVĚKÉM ZLÍNĚ II

Obsah a cíl: Program je postaven na kooperaci ve skupinách, kdy děti v roli badatelů budou hledat informace o historii města Zlína v období středověku. Půjde především o práci s odbornou literaturou, zařazeny však budou i odlehčující aktivity.

Délka programu: 90 – 120 minut

Cílová skupina: 7. – 9. třída ZŠ, SŠ



VYCHÁZKA MEZI STROMY

Obsah a cíl: Program využívá jedinečnou polohu muzea uprostřed zámeckého parku. Děti si v tvořivé dílně vyrobí knihu stromů – svůj osobní zápisník. K jeho výrobě budou připraveny pracovní listy, které si děti samy dotvoří. Druhá část programu bude probíhat v parku, kde se dětem stane průvodcem jejich vlastnoručně vyrobená knížka.

Délka programu: 90 minut

Cílová skupina: 1. stupeň ZŠ

Program probíhá v těchto měsících: září, říjen, duben, květen, červen



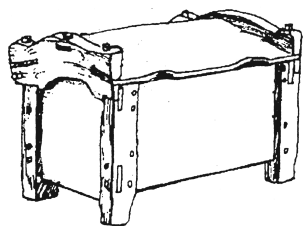
PŘÍBĚH VYŠÍVANÉHO ŠÁTKU

Obsah a cíl: Prostřednictvím poetického příběhu a metodou učení z předmětů program seznámí děti nejen s tradičním způsobem podomáckého zpracování vlákna na jihovýchodní Moravě, ale také popíše koloběh hospodářských a polních prací, se kterými jsou úzce propojeny projevy tradičního zvykosloví.

Délka programu: 60 – 90 minut

Cílová skupina: MŠ, ZŠ, SŠ

Místo konání: **Muzeum luhačovického Zálesí v Luhačovicích**



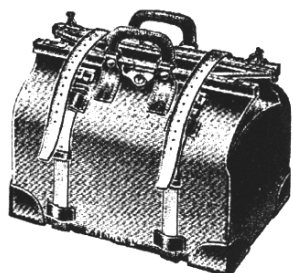
BABIČČINA TRUHLA

Obsah a cíl: Program seznámí dětského návštěvníka s muzejní sbírkou a jejím prostřednictvím s tradiční lidovou kulturou a způsobem života na luhačovickém Zálesí. Základní tématické okruhy pracovních listů jsou: výrobky ze dřeva, lidová hrnčina, lidová architektura, podomácká výroba plátna, barvířství, krojové součástky, kuchyňské náčiní, kraslice, perníkářství, kouzlo zapomenutých slov. Témata lze libovolně slučovat podle potřeby pedagoga nebo podle zájmu dětí, ročního období apod.

Délka programu: 60 – 90 minut

Cílová skupina: 1. stupeň ZŠ

Místo konání: **Muzeum luhačovického Zálesí v Luhačovicích**



S KUFŘÍKEM DO LÁZNÍ

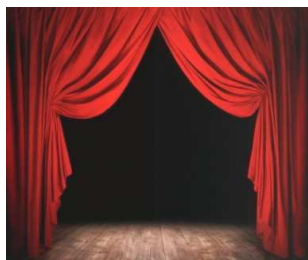
Obsah a cíl: Cílem programu je zpestřit dětem prohlídku expozice lázeňství a probudit jejich zájem o historii města. Pracovní listy pro první stupeň základní školy obsahují informace o způsobu života v lázních před 100 lety a hravou formou rozvíjejí dětskou představivost. Pracovní listy pro druhý stupeň základní školy seznamují děti s kulturními, historickými a zeměpisnými fakty spojenými s lázněmi Luhačovice.

Délka programu: 60 – 90 minut

Cílová skupina: ZŠ

Místo konání: **Muzeum luhačovického Zálesí v Luhačovicích**

Připravujeme



Z POHÁDKY DO POHÁDKY (SVĚTEM DIVADLA)

Obsah a cíl: Návštěvníci budou mít možnost nahlédnout do světa divadla prostřednictvím fotografií, vystavených kostýmů a rekvizit z divadelních her; některé z kostýmů si budou moci také vyzkoušet. Po mladší děti bude připraven program, jehož součástí bude výroba masek a dramatizace pohádky. Starší žáci se seznámí s jednotlivými etapami vzniku divadelního představení.

Termín konání: 17. 5. 2012 – 2. 9. 2012

Délka programu: 90 minut

Cílová skupina: MŠ, ZŠ, SŠ

Objednávky

Pokud jste si z výše uvedené nabídky vybrali, rezervujte si termín předem na emailové adrese objednavky.skoly@seznam.cz či na telefonním čísle **577 004 620**. Na obou kontaktech rovněž zodpovíme Vaše případné dotazy.

Užitečné informace

- Po zahájení nové výstavy organizujeme **odbornou komentovanou prohlídku s kurátorem** pro pedagogy a zájemce z řad veřejnosti. Aktuální termíny zveřejňujeme na stránkách muzea.
- Namísto kompletního nabízeného programu k výstavám je možné objednat pouze **komentovanou prohlídku** (provedeme Vás výstavou).
- Vybraný program jsme schopni **přizpůsobit** Vaším časovým možnostem.
- Připravujete **projekt**? Chcete využít našich možností a zkušeností? Rádi Vám pomůžeme **„ušíť program na míru“**.
- Na adrese www.muzeum-zlin.cz (odkaz „Nabídka školám“) naleznete aktuální informace, fotografie z uskutečněných programů i naši aktuální programovou nabídku.
- Objednaný lektorský program je v ceně vstupného.

Zámek Zlín

Út – Pá 9.00 – 12.00, 13.00 – 17.00

děti do 6 let – 5 Kč

děti od 6 let a studenti – 15 Kč

pedagogický doprovod zdarma

Muzeum luhačovického Zálesí

Út – Pá 9.00 – 12.00, 13.00 – 17.00

děti do 6 let – 5 Kč

děti do 15 let – 10 Kč

studenti – 20 Kč

pedagogický doprovod zdarma